

Rosenholmvej

Moderne boliger centralt i Holstebro

Lejerbo
Regionskontor Holstebro
Tlf. 70 12 13 10



Rosenholmvej

På slagterigrunden i Holstebro, et af byens største og mest centrale byudviklingsområder, bygger Boligselskabet Holstebro og Lejerbo nye ungdoms- og familieboliger.

Byggeriet består af to bygninger på henholdsvis fire og fem etager, hvor der i førstnævnte opføres 28 stk. 2-værelses ungdomsboliger samt fællesrum. I sidstnævnte etableres 20 familieboliger fordelt på 15 stk. 3-værelses og 5 stk. 2-værelses lejligheder.

Afdelingen har fået navnet Rosenholmvej og ligger placeret med kort afstand til både offentlig transport, uddannelsesinstitutioner og den hyggelige bymidte.

Boligerne står klar til indflytning 15. november 2024.

Fakta

Antal rum: 2 og 3 værelser

Antal m²: 47-114 m²

Husleje: 4.055 kr. - 10.031 kr. pr. måned

Område: Holstebro

Indflytning: 15. november 2024



Indhold

OMGIVELSERNE	S. 3
OVERSIGT OVER OMRÅDET	S. 4
BOLIGERNE	S. 5
OVERSIGT OVER BOLIGERNE	S. 6
BOLIGERNE I 3D	S. 10
PLANTEGNINGER	S. 11
HUSLEJE OSV.	S. 17

Vær opmærksom på, at alle mål på plantegninger, oplysninger om boligerne samt huslejepriser kun er vejledende. Der tages forbehold for ændringer og trykfejl.

Omgivelser

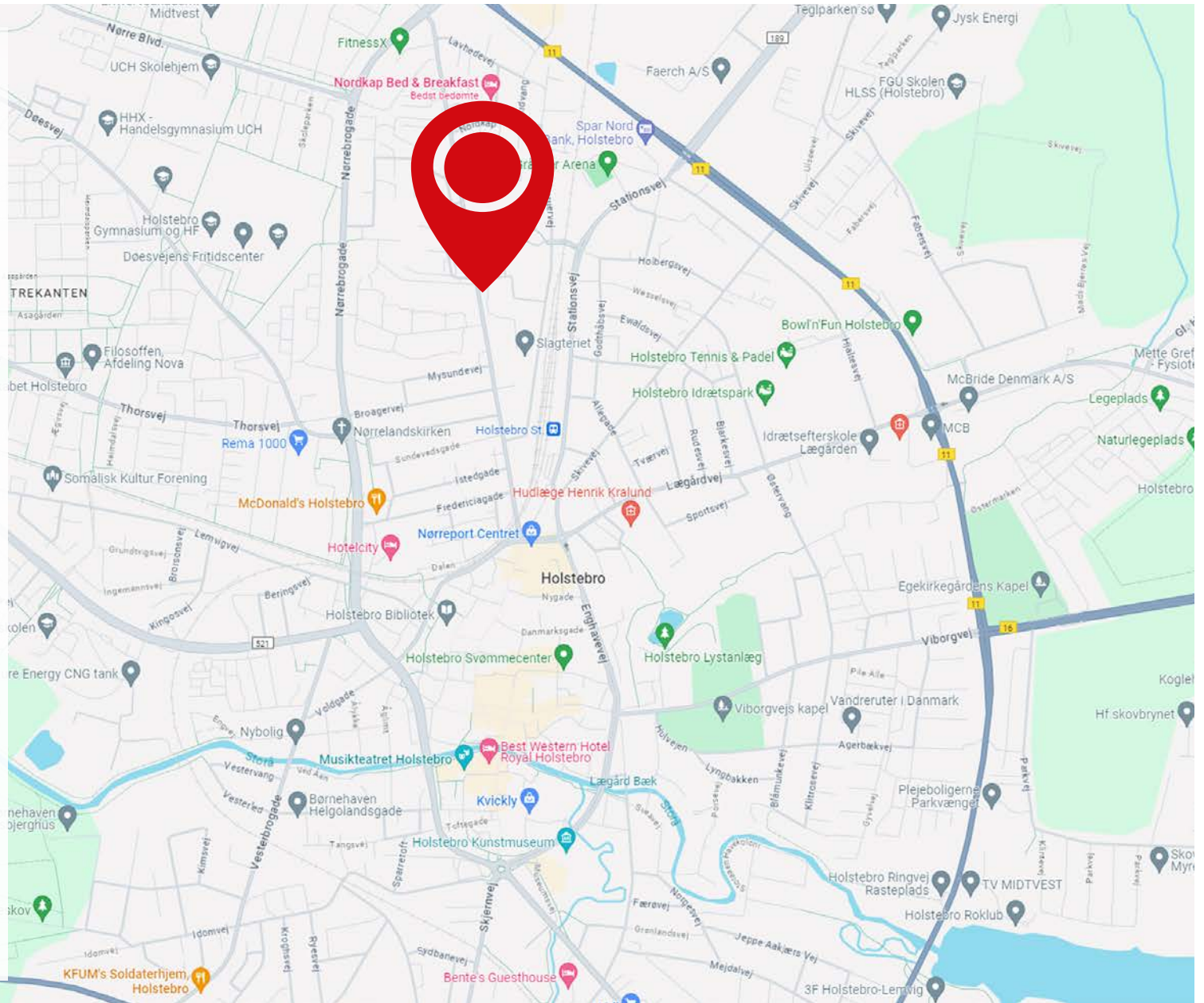
Med afdelingens centrale placering er der kort afstand til centrum af Holstebro - med den hyggelige gågade og et varieret udbud af specialforretninger. Tæt på afdelingen findes også almindelige dagligvarebutikker såvel som bager og pizzeria.

Inden for en radius af ca. tre kilometer ligger en række forskellige uddannelsesinstitutioner, både folkeskoler, gymnasier og videregående uddannelser.

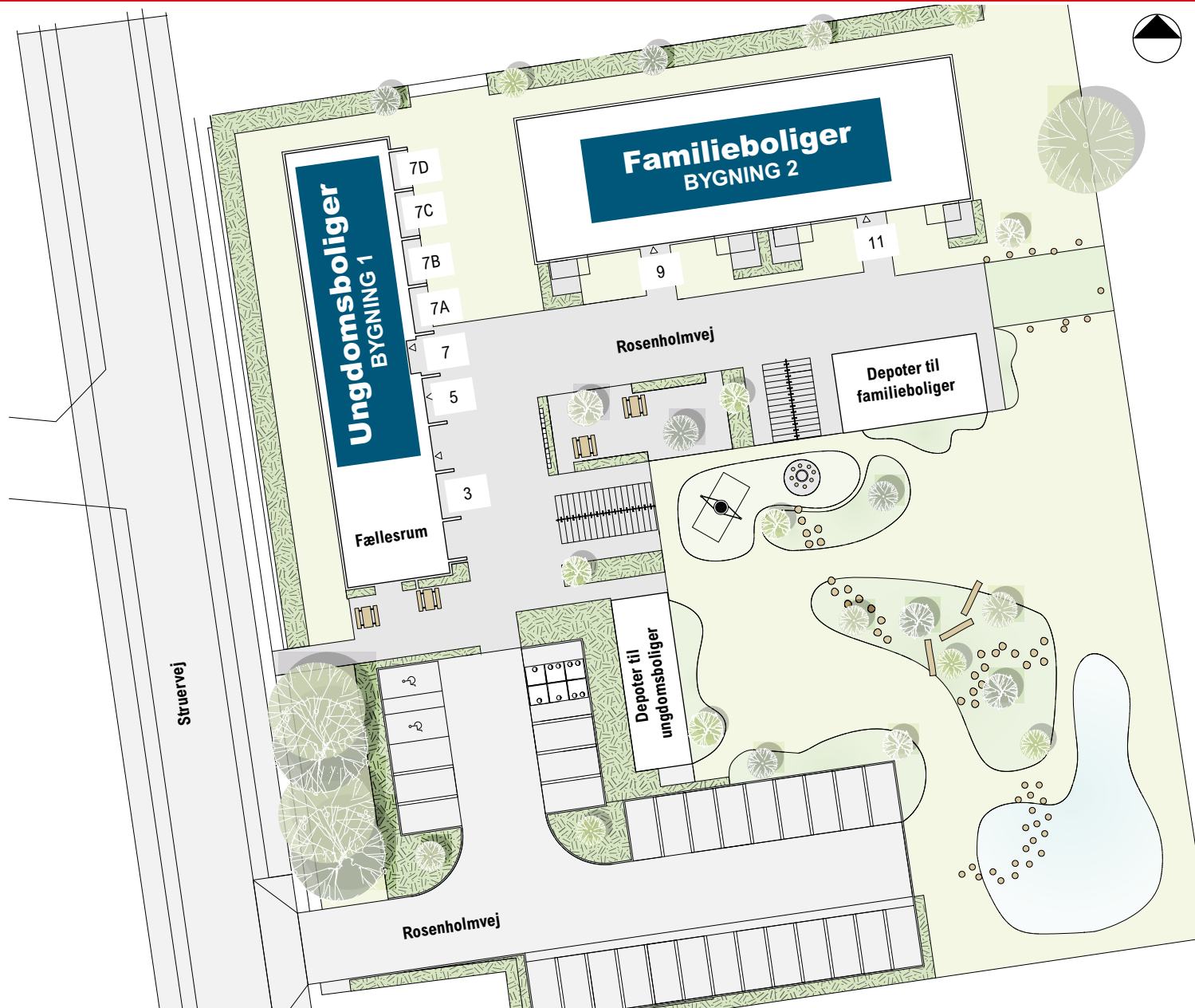
Området byder desuden på mange forskellige kultur- og fritidsoplevelser, fra bibliotek og teater til svømmecenter og grønne områder. Med kun 600 meter til Holstebro Station er der også nem adgang til offentlig transport.

Bebyggelsen placerer sig i et spændende og blandet område, hvor historiske bygninger og nyere rekreative arealer forenes.

Holstebro Kommune ønsker at skabe en mangfoldig bydel, som skal rumme både boliger, kultur, kreativitet og iværksætteri, byerhverv og uddannelse.



Oversigt over området



Boligerne



Byggeriet

Bygningerne er opført i rødlige og brune tegl med vinduer og døre i kombinationen træ/aluminium – indvendig karmfarve i hvid og en udvendig farve i lysegrå. Alle boliger har store vinduespartier, der går til gulv.

Taget er udført som sadeltag med en lav hældning belædt med sorte bølgeplader i eternit.

Adgang til ungdomsboligerne sker via en altangang, som er placeret ind mod bebyggelsens gårdrum. Denne udføres i beton med betonsøjler. Mellem søjlerne etableres et værn i galvaniseret stål. Adgang til familieboligerne foregår via indvendige trappeopgange, ligeledes i beton og med et hvidt værn.

Familieboliger i stueplan har en mindre, privat terrasse mens de resterende familieboliger har egne altaner. Til alle boliger hører et depotrum.

Der etableres desuden et stort og grønt fælles udeareal med både træer og buske samt plads til ophold.

Indretningen

Fælles for alle boligerne er en lys og moderne indretning. I entré, køkkenalrum, stue og værelser er der lagt laminatgulve med egetræslook. I badeværelserne er der lyse fliser på gulvet. Lofterne er hvidmalede betonlofter i alle rum mens alle vægge er filtet og malet hvide.

Køkkenet i boligerne er et HTH-køkken, i familieboligerne er køkkenet med hvidlakerede låger og skuffer med stålgreb og i ungdomsboligerne er køkkenet med mocca-farvede køkkenfronter, bordpladen er laminat i en rustik mørkegrå farve i alle boligerne. Der installeres glaskeramiske kogeplader og en ovn fra Electrolux. I alle køkkener er opsat et indbygningsskab til køleskabet.

I familieboligerne er der desuden klargjort til opvaske-

maskine i køkkenet. I både familie- og ungdomsboliger er der forberedt plads og installationer til vaskemaskine og tørretumbler på badeværelset. Lejer skal selv medbringe disse hårde hvidevarer.

Ungdomsbolig, Type A

Fra altangangen træder du ind i boligens entré. Her er der opsat et højskab med bøjlestang og hylder. I åben forbindelse med entréen findes et soveområde, som passer perfekt i størrelsen til en seng. Fra entréen er der adgang til en køkkenniche og videre herfra er der åben forbindelse til opholdsrummet samt adgang til badeværelset.

Familiebolig, Type B

Fra trappeopgangen ankommer du til boligens mindre men anvendelige entré, hvor der er plads til opbevaring i det opsatte højskab. Fra entréen er der adgang til badeværelset samt til boligens køkken-alrum. Her er der god plads til at indrette med spisebord og stole. Køkkenet er i åben forbindelse til den lyse opholdsstue. Herfra er der en lille gang, som fører til et stort soveværelse, hvor der også er mulighed for at indrette en lille arbejdsplads, samt det mindre ekstraværelse.

Familiebolig, Type C

Boligen har samme indretning som Familiebolig, Type B bortset fra, at der fra opholdstuen er direkte adgang til boligens eneste værelse.

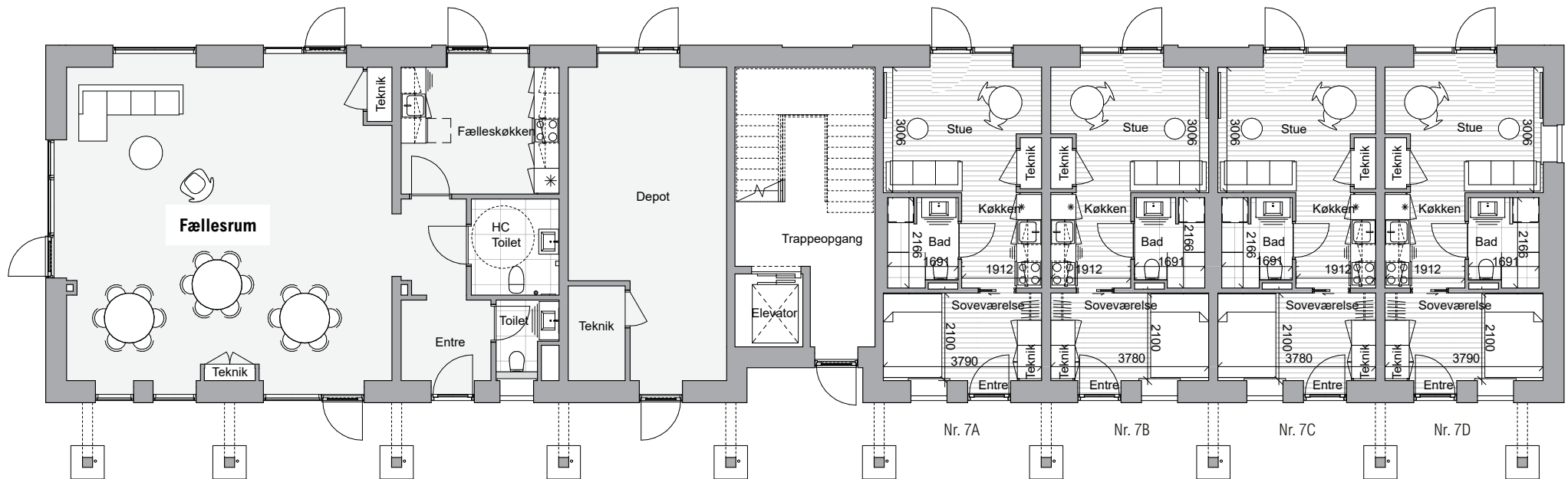
Der er gulvarme i alle boliger. Fibernet leveres af Norlys.

Fællesrum

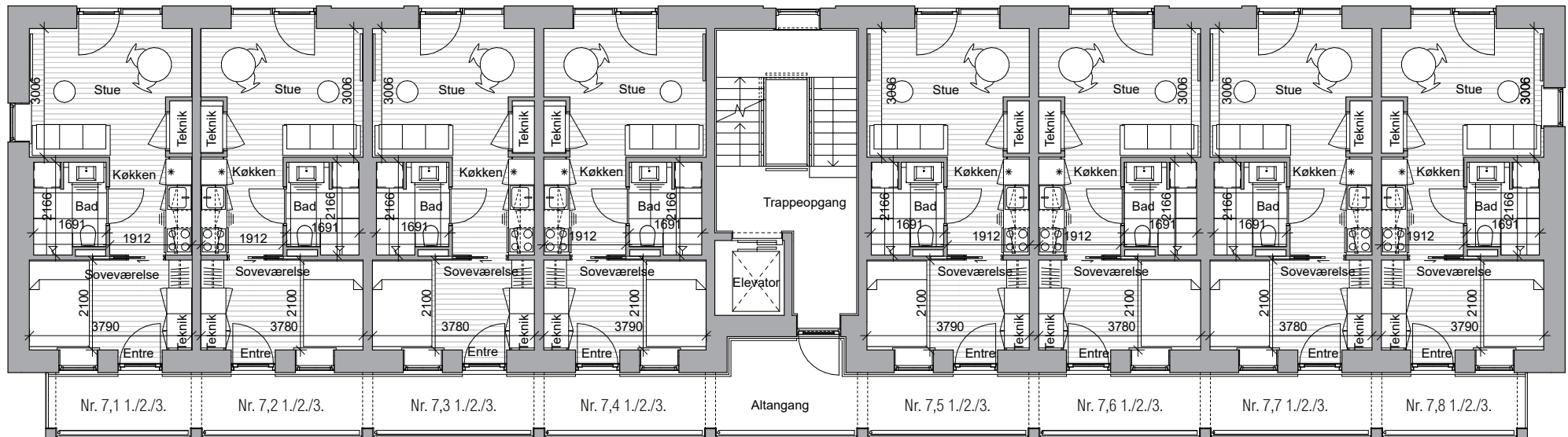
I stueetagen ved ungdomsboligerne opføres et fællesrum med køkken, garderobe og toiletter, som må bruges af alle afdelingens beboere.

Afdelingen råder over 30 parkeringspladser. Der installeres desuden elladestandere fra Clever.

Oversigt over boliger (bygning 1 - stueplan - ungdomsboliger)



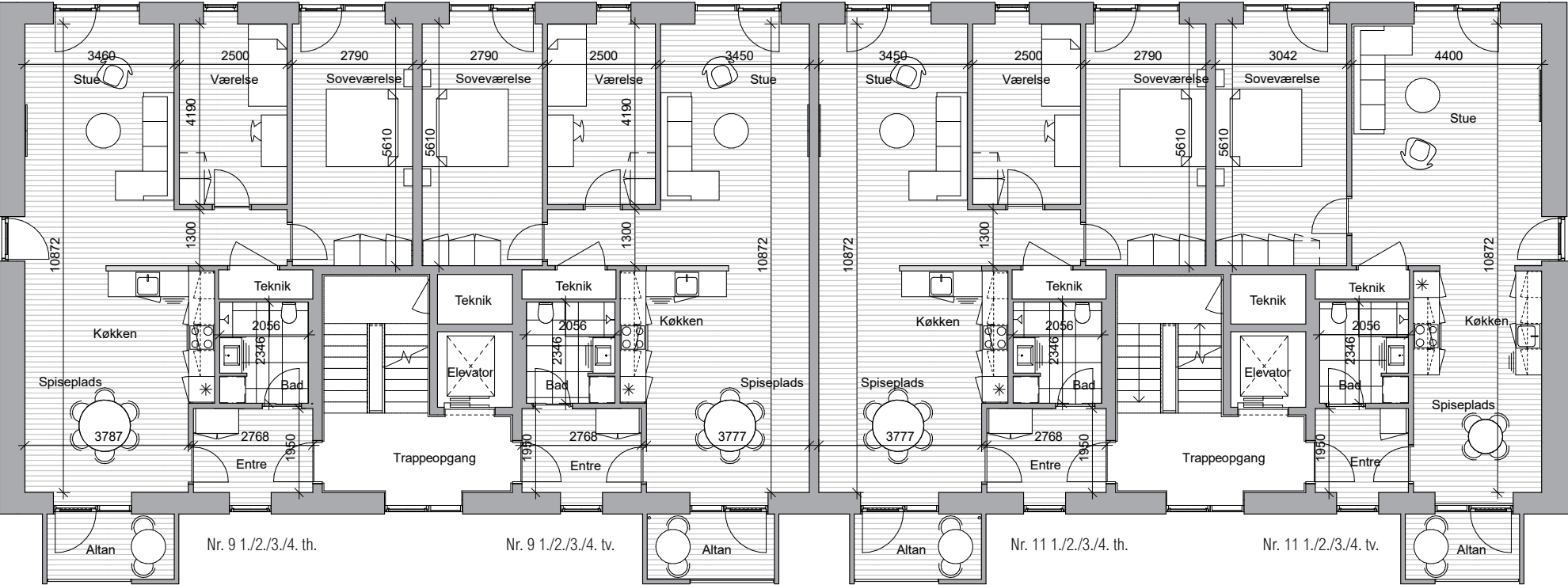
Oversigt over boliger (bygning 1 - 1.-3. sal - ungdomsboliger)



Oversigt over boliger (bygning 2 - stueplan - familieboliger)

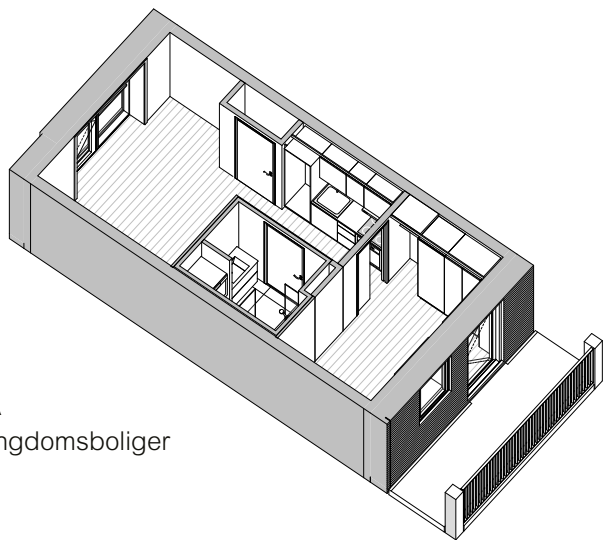


Oversigt over boliger (bygning 2 - 1.-4. sal - familieboliger)

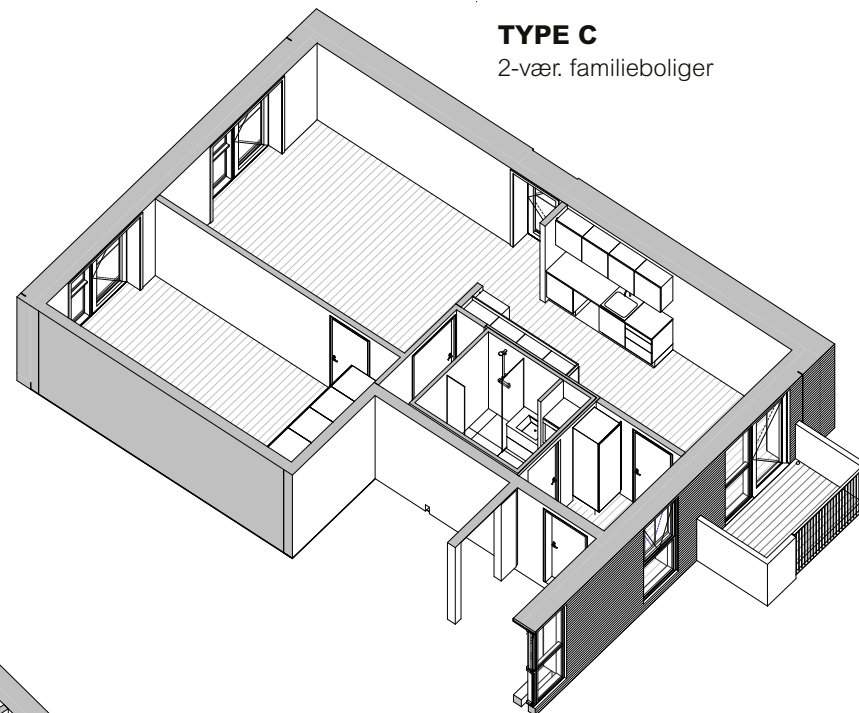


Boligerne i 3D

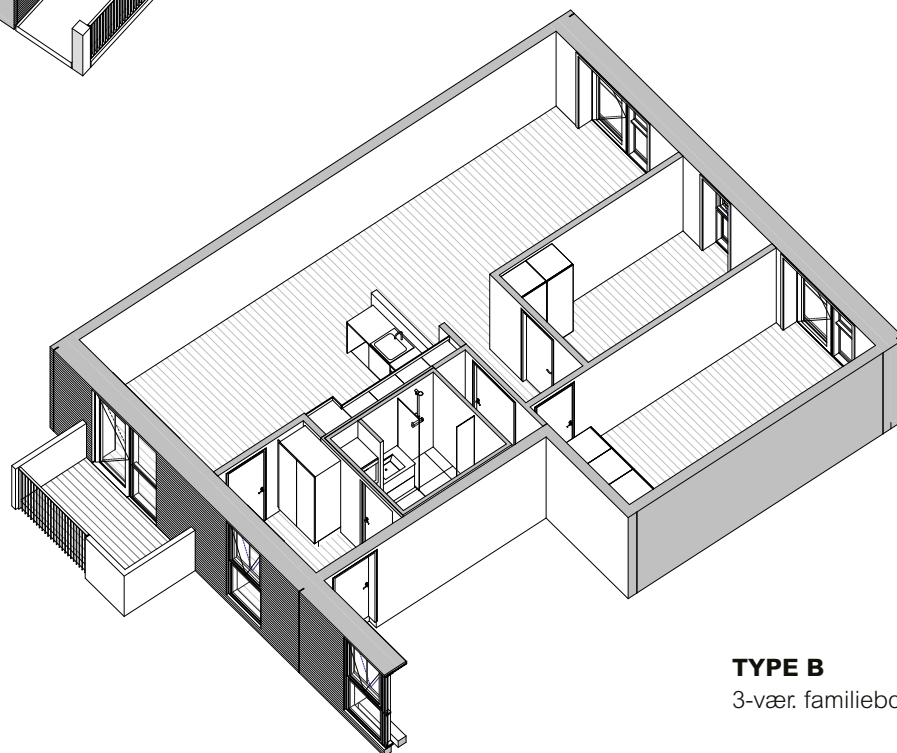
TYPE A
2-vær. ungdomsboliger



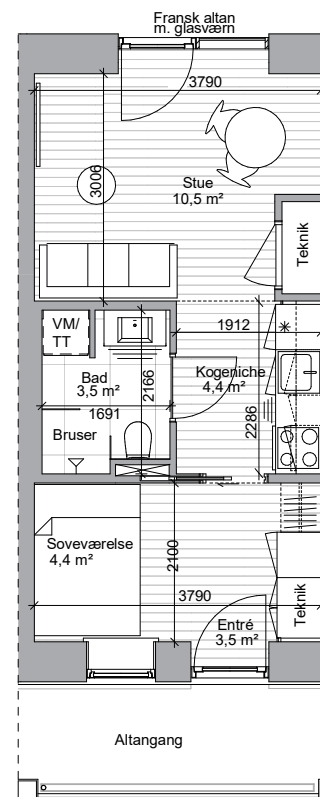
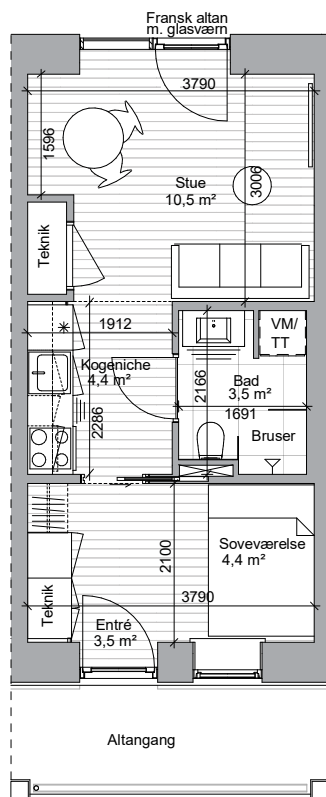
TYPE C
2-vær. familieboliger



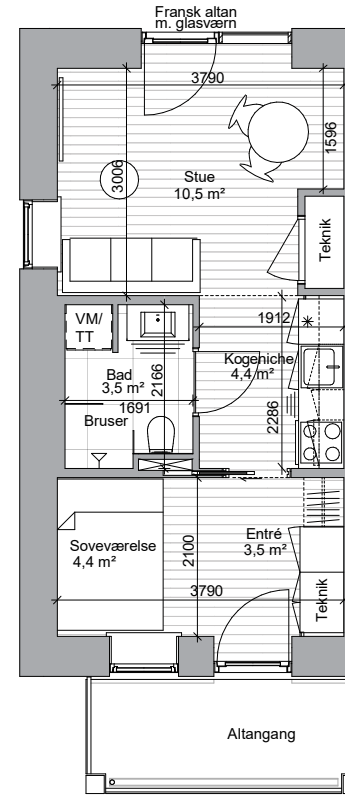
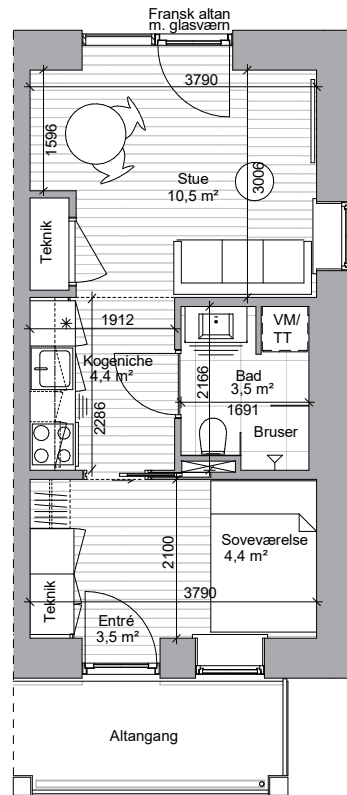
TYPE B
3-vær. familieboliger



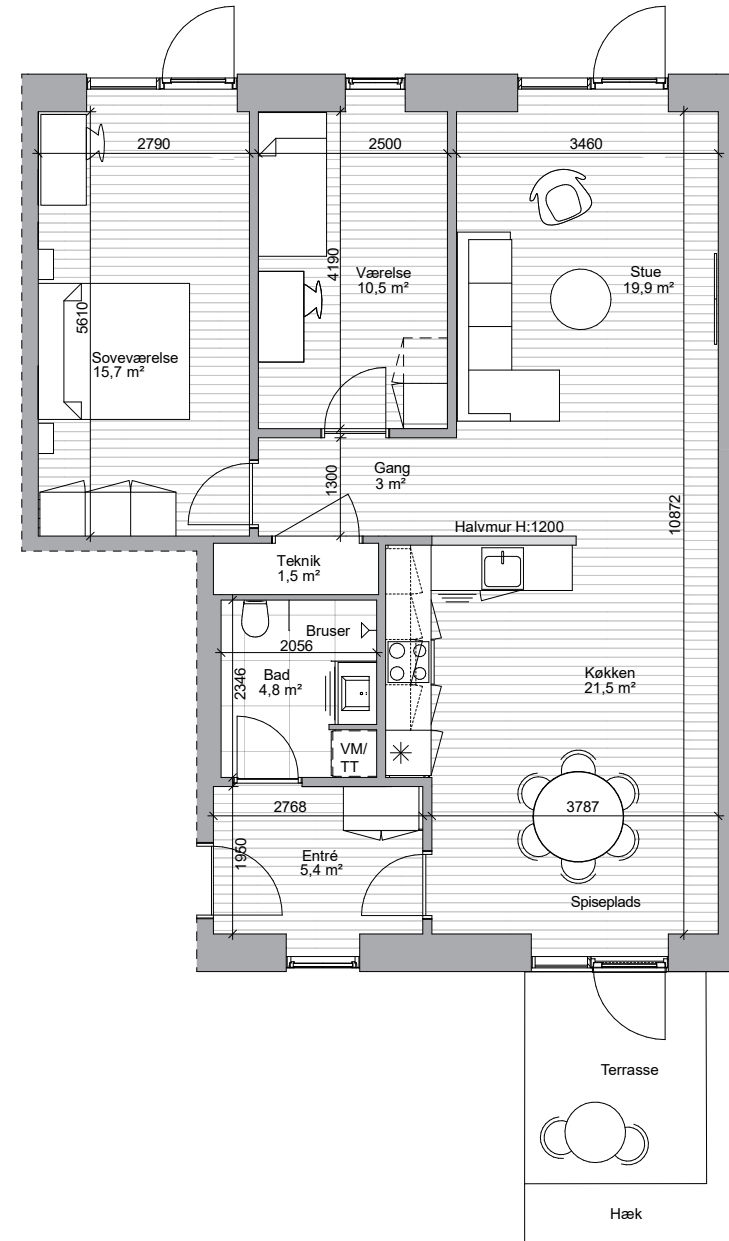
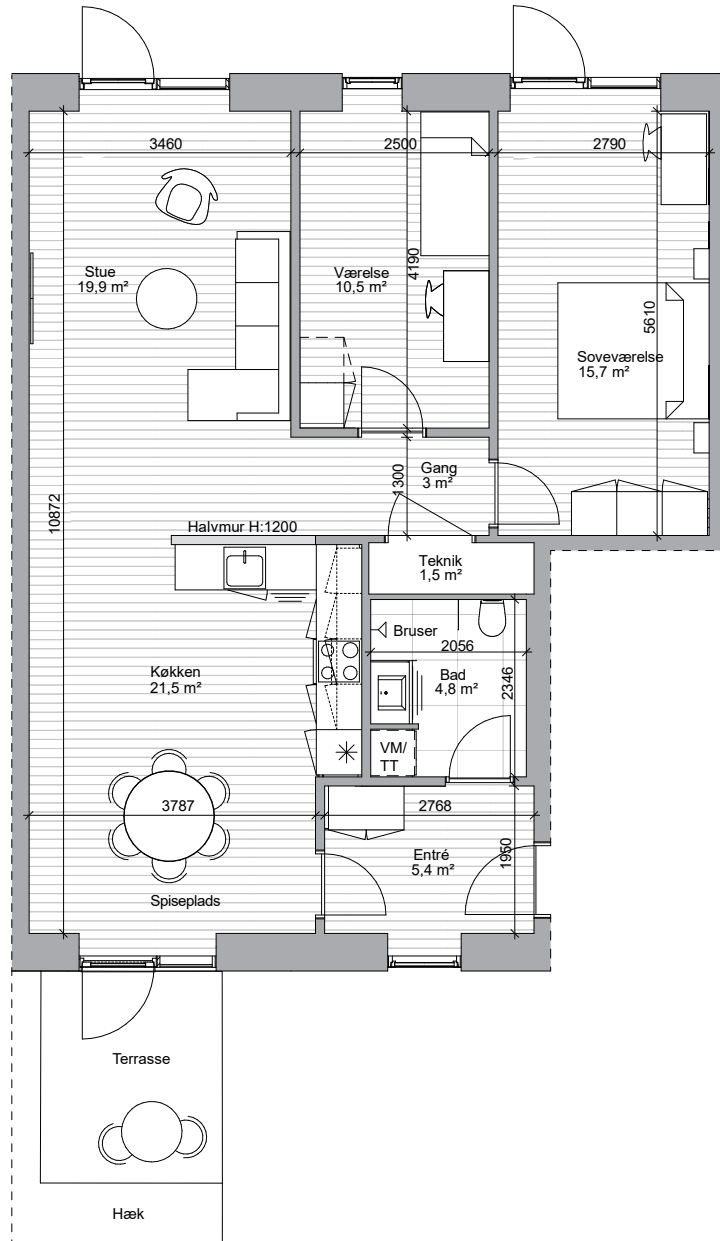
Plantegning (Boligtype A)



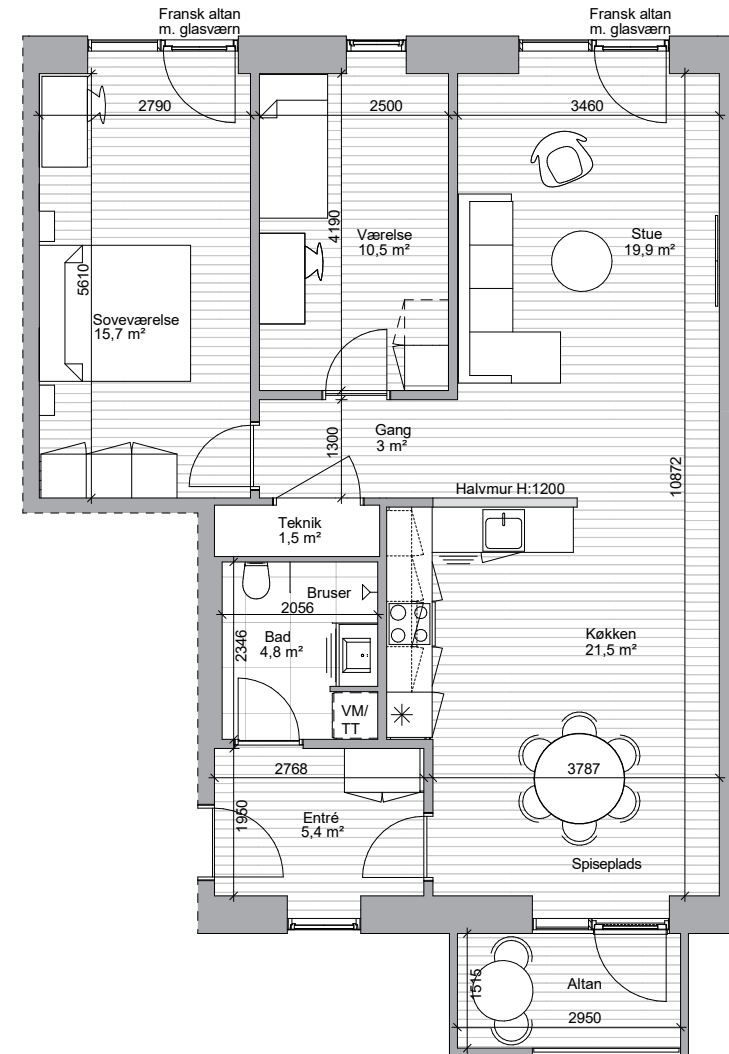
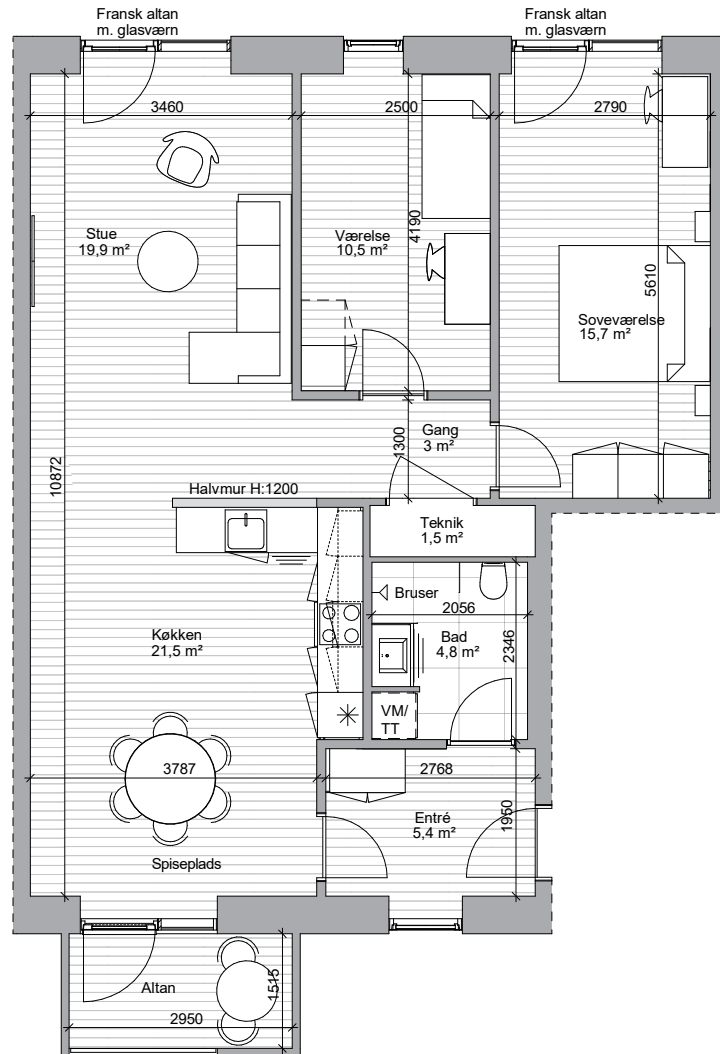
Plantegning (Boligtype A - med vindue i gavlen)



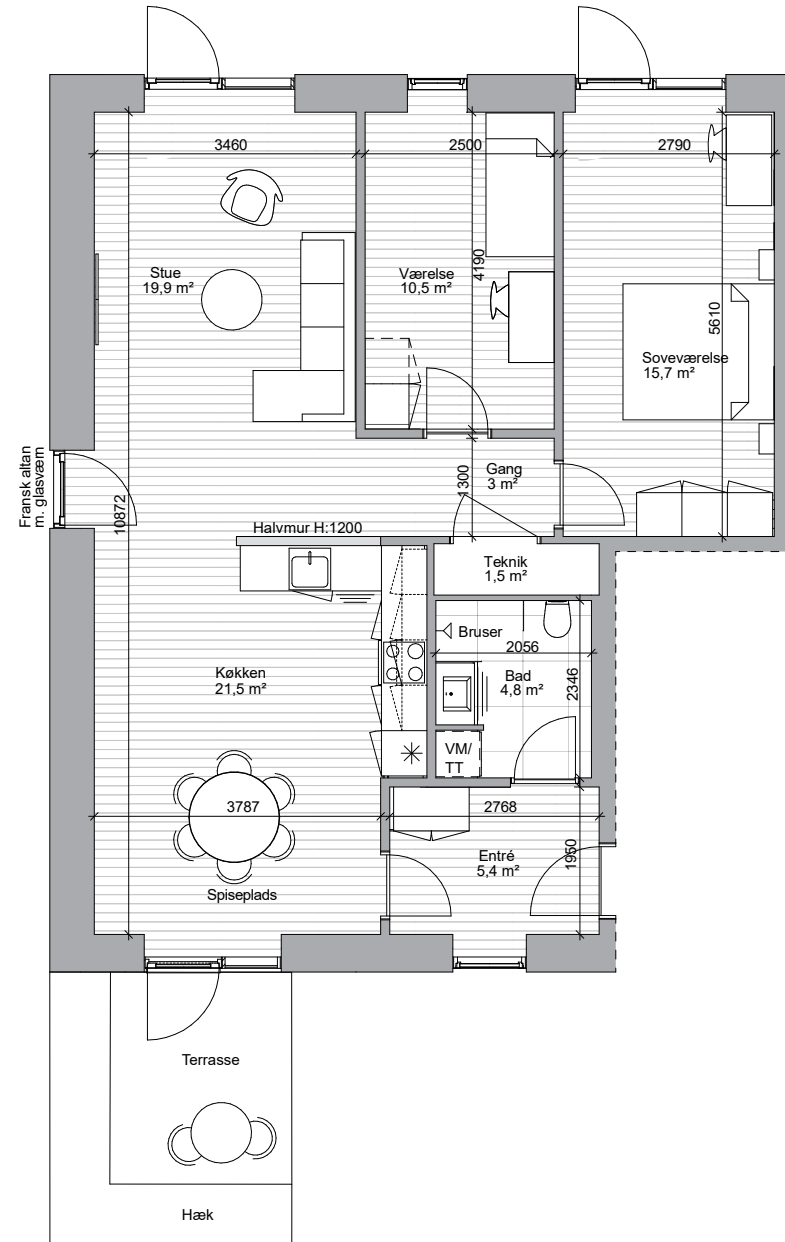
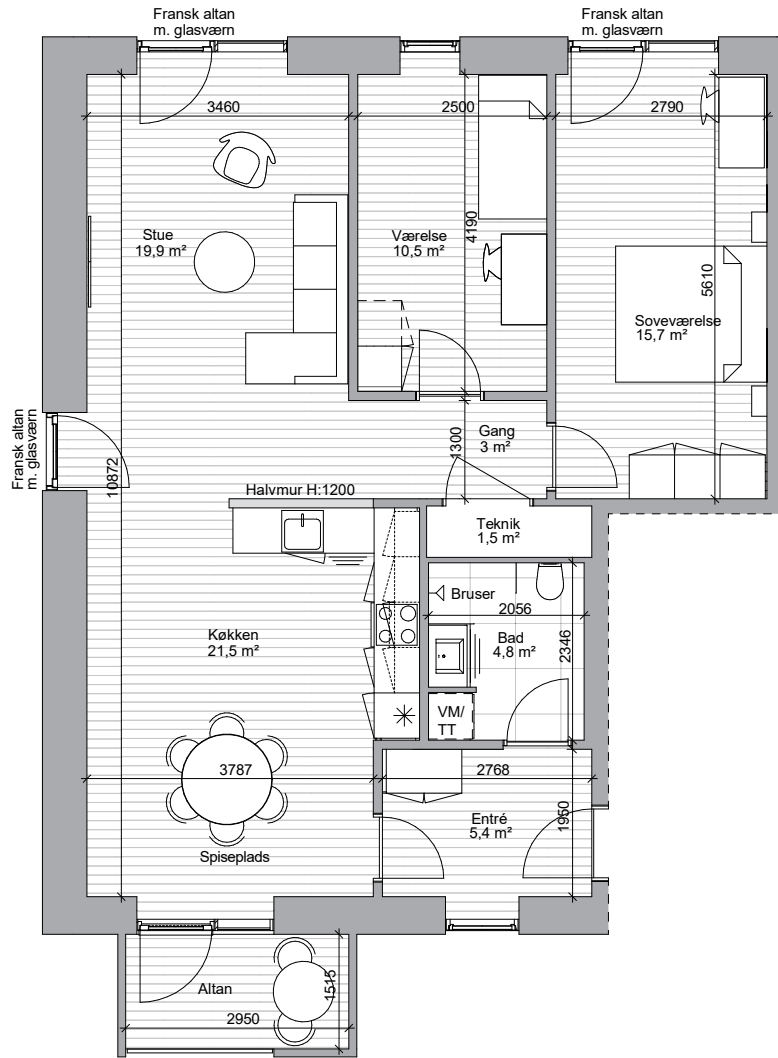
Plantegning (Boligtype B - med terasse)



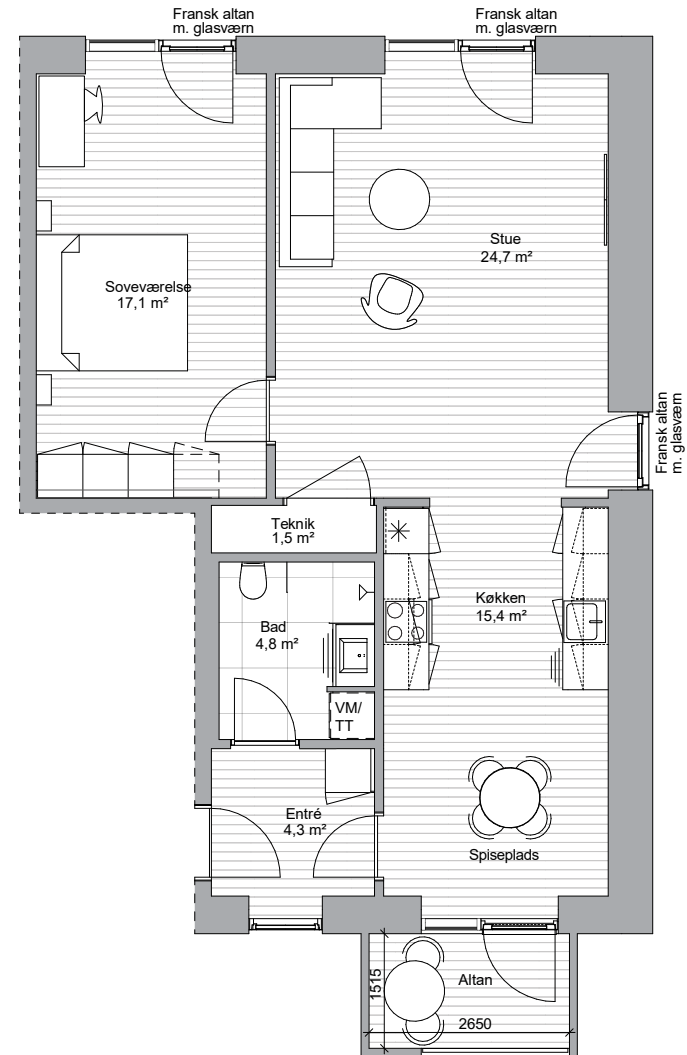
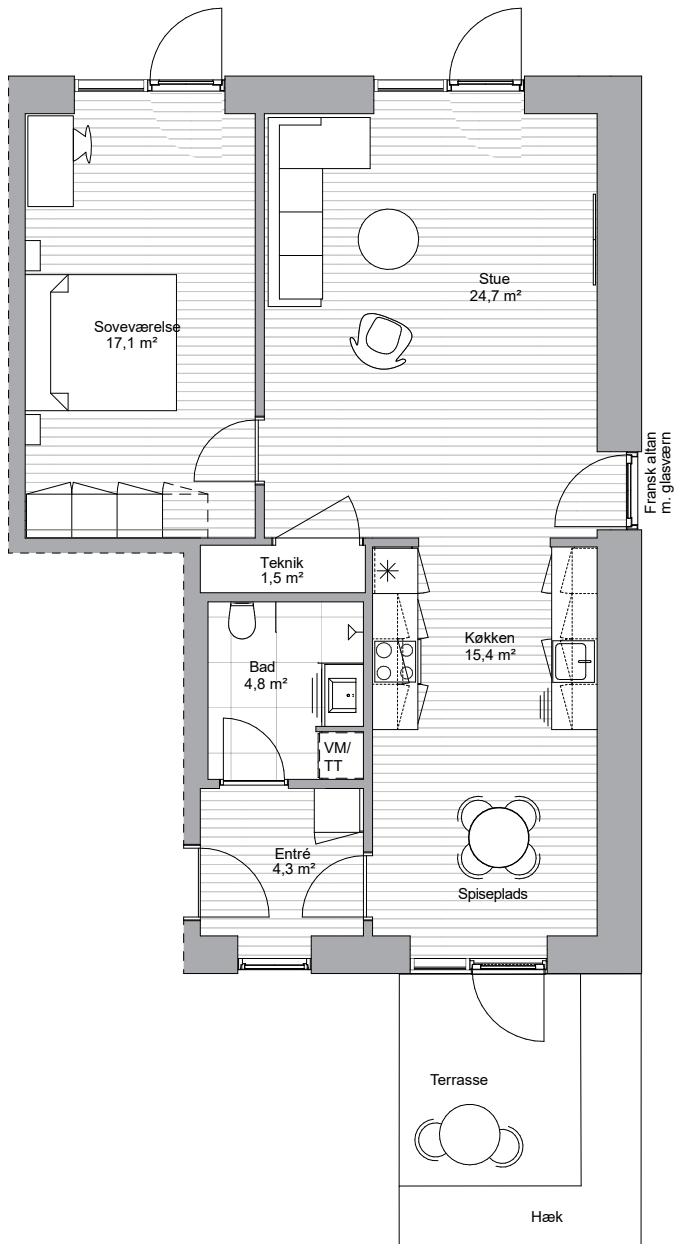
Plantegning (Boligtype B - med altan)



Plantegning (Boligtype B - med terrasse/altan og fransk altan i gavlen)



Plantegning (Boligtype C - med terrasse/altan)



Husleje

Adresse	Boligart	Areal	Antal rum	Husleje	Indskud
Rosenholmvej 7B	Ungdomsbolig	43,17 m ²	2	4.055 kr.	21.000 kr.
Rosenholmvej 7C	Ungdomsbolig	43,17 m ²	2	4.055 kr.	21.000 kr.
Rosenholmvej 7 1. 2	Ungdomsbolig	43,17 m ²	2	4.055 kr.	21.000 kr.
Rosenholmvej 7 1. 3	Ungdomsbolig	43,17 m ²	2	4.055 kr.	21.000 kr.
Rosenholmvej 7 1. 6	Ungdomsbolig	43,17 m ²	2	4.055 kr.	21.000 kr.
Rosenholmvej 7 1. 7	Ungdomsbolig	43,17 m ²	2	4.055 kr.	21.000 kr.
Rosenholmvej 7 2. 2	Ungdomsbolig	43,17 m ²	2	4.055 kr.	21.000 kr.
Rosenholmvej 7 2. 3	Ungdomsbolig	43,17 m ²	2	4.055 kr.	21.000 kr.
Rosenholmvej 7 2. 6	Ungdomsbolig	43,17 m ²	2	4.055 kr.	21.000 kr.
Rosenholmvej 7 2. 7	Ungdomsbolig	43,17 m ²	2	4.055 kr.	21.000 kr.
Rosenholmvej 7 3. 2	Ungdomsbolig	43,17 m ²	2	4.055 kr.	21.000 kr.
Rosenholmvej 7 3. 3	Ungdomsbolig	43,17 m ²	2	4.055 kr.	21.000 kr.
Rosenholmvej 7 3. 6	Ungdomsbolig	43,17 m ²	2	4.055 kr.	21.000 kr.
Rosenholmvej 7 3. 7	Ungdomsbolig	43,17 m ²	2	4.055 kr.	21.000 kr.
Rosenholmvej 7A	Ungdomsbolig	44,27 m ²	2	4.154 kr.	21.600 kr.
Rosenholmvej 7 1. 4	Ungdomsbolig	44,27 m ²	2	4.154 kr.	21.600 kr.
Rosenholmvej 7 1. 5	Ungdomsbolig	44,27 m ²	2	4.154 kr.	21.600 kr.
Rosenholmvej 7 2. 4	Ungdomsbolig	44,27 m ²	2	4.154 kr.	21.600 kr.
Rosenholmvej 7 2. 5	Ungdomsbolig	44,27 m ²	2	4.154 kr.	21.600 kr.
Rosenholmvej 7 3. 4	Ungdomsbolig	44,27 m ²	2	4.154 kr.	21.600 kr.
Rosenholmvej 7 3. 5	Ungdomsbolig	44,27 m ²	2	4.154 kr.	21.600 kr.
Rosenholmvej 7D	Ungdomsbolig	46,57 m ²	2	4.361 kr.	22.700 kr.
Rosenholmvej 7 1. 1	Ungdomsbolig	46,57 m ²	2	4.361 kr.	22.700 kr.
Rosenholmvej 7 1. 8	Ungdomsbolig	46,57 m ²	2	4.361 kr.	22.700 kr.

Adresse	Boligart	Areal	Antal rum	Husleje	Indskud
Rosenholmvej 7 2. 1	Ungdomsbolig	46,57 m ²	2	4.361 kr.	22.700 kr.
Rosenholmvej 7 2. 8	Ungdomsbolig	46,57 m ²	2	4.361 kr.	22.700 kr.
Rosenholmvej 7 3. 1	Ungdomsbolig	46,57 m ²	2	4.361 kr.	22.700 kr.
Rosenholmvej 7 3. 8	Ungdomsbolig	46,57 m ²	2	4.361 kr.	22.700 kr.
Rosenholmvej 11 st. th.	Familiebolig	97,05 m ²	2	8.680 kr.	47.300 kr.
Rosenholmvej 11 1. tv.	Familiebolig	97,05 m ²	2	8.680 kr.	47.300 kr.
Rosenholmvej 11 2. tv.	Familiebolig	97,05 m ²	2	8.680 kr.	47.300 kr.
Rosenholmvej 11 3. tv.	Familiebolig	97,05 m ²	2	8.680 kr.	47.300 kr.
Rosenholmvej 11 4. tv.	Familiebolig	97,05 m ²	2	8.680 kr.	47.300 kr.
Rosenholmvej 9 st. th.	Familiebolig	108,15 m ²	3	9.573 kr.	52.700 kr.
Rosenholmvej 9 1. tv.	Familiebolig	108,15 m ²	3	9.573 kr.	52.700 kr.
Rosenholmvej 9 2. tv.	Familiebolig	108,15 m ²	3	9.573 kr.	52.700 kr.
Rosenholmvej 9 3. tv.	Familiebolig	108,15 m ²	3	9.573 kr.	52.700 kr.
Rosenholmvej 9 4. tv.	Familiebolig	108,15 m ²	3	9.573 kr.	52.700 kr.
Rosenholmvej 11 st. tv.	Familiebolig	108,15 m ²	3	9.573 kr.	52.700 kr.
Rosenholmvej 11 1. th.	Familiebolig	108,15 m ²	3	9.573 kr.	52.700 kr.
Rosenholmvej 11 2. th.	Familiebolig	108,15 m ²	3	9.573 kr.	52.700 kr.
Rosenholmvej 11 3. th.	Familiebolig	108,15 m ²	3	9.573 kr.	52.700 kr.
Rosenholmvej 11 4. th.	Familiebolig	108,15 m ²	3	9.573 kr.	52.700 kr.
Rosenholmvej 9 st. tv.	Familiebolig	113,95 m ²	3	10.031 kr.	55.500 kr.
Rosenholmvej 9 1. th.	Familiebolig	113,95 m ²	3	10.031 kr.	55.500 kr.
Rosenholmvej 9 2. th.	Familiebolig	113,95 m ²	3	10.031 kr.	55.500 kr.
Rosenholmvej 9 3. th.	Familiebolig	113,95 m ²	3	10.031 kr.	55.500 kr.
Rosenholmvej 9 4. th.	Familiebolig	113,95 m ²	3	10.031 kr.	55.500 kr.

OBS: Alle plantegninger, mål og oplysninger er vejledende og der tages forbehold for ændringer og trykfejl.

